

Holzbaupreis Salzburg 2023

pro:Holz Salzburg

Prämierungen – Einreichungen

Zeitgemäßes Bauen mit Holz 2019 – 2022



Wälder binden riesige Mengen an CO₂.
Bäume speichern den Kohlenstoff (C),
liefern Sauerstoff (O₂) und schützen
auf diese Weise unser Klima.



SEITE **AUSZEICHNUNGEN**

- 8 | **Ronald McDonald Kinderhaus,
Salzburg**
- 10 | **Wohnbau Hallein Burgfried – BA2**
- 12 | **Kindergarten Hallwang**
- 14 | **Suitentürme Familien Natur Resort
Moar Gut, Großarl**

SEITE **ANERKENNUNGEN**

- 18 | **Haus Rohrmoser, Werfenweng**
- 19 | **Bildungszentrum Großarl**
- 20 | **PCT Loftbüro, Thalgau**

SEITE **Nominierungen**

- 23 | Haus L., Elsbethen
Wohnbau Haid, Wagrain
Zeit. Raum. Weng, Goldegg-Weng
Auenwerkstatt, Weitwörth
- 24 | Erweiterung Kindergarten Wals-Grünau,
Wals-Siezenheim
Holzfeuerwehrhaus LZ Unterdorf, Thalgau
Kinderstadt Neumarkt
ÖGK – Turm II, Salzburg
- 25 | Vivid Planet Software, Henndorf am Wallersee
wolKE7 Selbstbedienungs-Hofladen und
Melkhaus, Abersee
Volksschule Nußdorf am Haunsberg
Wohnbau Inhauser Straße, Salzburg
- 26 | Wohnen findet Stadt!, Hallein
Brennersteg, Bischofswiesen/DE
Die Kapelle, Flachau
Volksgartenpavillon, Salzburg

- 28 | Alle Einreichungen
- 35 | Allgemeines, Impressum

Jury

Die Einreichungen zum Holzbaupreis 2023 sind ein guter Indikator dafür, wie es um den Holzbau in der Region steht, welche Tendenzen es gibt und welche architektonischen Antworten die Kolleg:innen auf spezifische Fragestellungen in jedem Projekt geben.

Wir hatten in der heterogen zusammengesetzten Jury eine große Vielfalt an Neu- und Umbauten mit Holz in unterschiedlichen Maßstäben zu beurteilen: Von der kleinen Kapelle über Einfamilienhäuser bis hin zu mehrgeschossigen Wohn-, Büro- und Bildungsbauten. Die Projekte in der engeren Wahl wurden bereist und vor Ort mit profunden Führungen durch Projektbeteiligte in Augenschein genommen. Begleitet von interessanten Gesprächen sowie neuen Erkenntnissen, kamen wir schließlich zu einvernehmlichen Entscheidungen. Es wurden Anerkennungen und Auszeichnungen juriiert.

Die Ergebnisse zeigen einerseits auf, wie groß das Potenzial von gelungener Holzarchitektur ist, über die reine Gewährleistung von Funktionalität hinaus Identität zu stiften. Andererseits sind sie ein Beleg für den Stand der Technik im Bauwesen, für die Möglichkeiten, gestalterisch hochwertig, sicher, langlebig und nachhaltig mit Holz zu bauen. Allen Beteiligten – Auftraggeberschaft, Planenden und Ausführenden aus dem Handwerk – gratulieren wir herzlich. Sie haben gemeinsam einen wichtigen Beitrag zu (Holz-)Baukultur in Salzburg geleistet. Allen, die es diesmal nicht in die engste Wahl geschafft haben, sei es ein Ansporn, die nächsten Projekte wieder aus Holz zu entwerfen und zu konstruieren.

Es ist zu hoffen, dass die preisgekrönten Bauten dem Holzbau als Best-Practice-Projekte helfen werden, weitere Verbreitung im Land Salzburg zu finden. Wünschenswert für die nächsten Auflagen des Holzbaupreises Salzburg ist es, dass sich der allgemeine positive Trend fortsetzt. Unter anderem bei kommunalen Wohnungsbaugesellschaften, im mehrgeschossigen Wohnungsbau, scheint noch weitere Überzeugungsarbeit erforderlich zu sein, bevor das große Potenzial des Baustoffs Holz vollumfänglich ausgeschöpft ist.

Stephan Birk, Juryvorsitzender, Dezember 2022

**Jury von links nach rechts**

Univ.-Prof. DI Architekt Stephan Birk, TU München
Univ.-Prof. Dr.-Ing. Annette Hafner, Ruhr-Universität Bochum
LIM DI Oskar Beer, Holzbau Hirschböck, Hartberg
DI Dr. techn. Richard Woschitz, Woschitz group, Wien

Vorbild sein

Der Holzbaupreis Salzburg 2023 ist die konsequente Fortführung der Leistungsschau von Holzbauprojekten im Bundesland Salzburg, denn vor mehr als zwanzig Jahren wurde dieser zum ersten Mal von proHolz Salzburg und der Initiative Architektur Salzburg ausgeschrieben. Der geniale Wertstoff Holz ist in den Metropolen der Welt angekommen – eine Entwicklung, die man sich wünscht, aber sich nur in den kühnsten Träumen damals vorstellen konnte.

Die Leuchttürme von früher sind zur Routine geworden. Die Standardisierung und Entwicklung mittels intelligenter Planung und dem Wissen im Umgang mit Holz machen es heute und in Zukunft leicht mit Holz zu bauen. In der Gesellschaft wird erkannt, dass Holz als Baumaterial viele Vorteile bietet. Es ist zu hören, wie schön und harmonisch sich Oberflächen präsentieren, wie gesund und behaglich man sich in einem Holzbau fühlt und wie effizient und rasch ein solcher ausgeführt wird. Es freut mich, dass bei Investments vermehrt in nachhaltige Rohstoffe investiert wird. Man spricht vom grünen Gold. All das fördert die gesamte Wertschöpfungskette vom Wald bis zum Holzprodukt. Durch die aktuellen globalen Entwicklungen bekommen der Holzbau und der Einsatz von nachhaltigen Produkten in der Innenraumgestaltung noch mehr Rückenwind. Krisen, wie beispielsweise die Klimakrise, die Energiekrise oder die Finanzkrise, sind medial allgegenwärtig. Es ist daher an der Zeit, vieles neu zu denken, Bestehendes zu verbessern und vor allem Wald und Holz einen höheren Stellenwert einzuräumen. Hierfür werde ich mich heute und morgen mit aller Kraft einsetzen. Mein Dank gilt all jenen, die sich dem Material Holz verschrieben haben: von den Architekt:innen über die ausführenden Holzbau-Betriebe bis hin zu den zahlreichen Bauherr:innen. Die Gemeinschaft wächst stetig. Der Holzbaupreis 2023 zeigt mit mehr als achtzig Einreichungen die Vielfalt und Schönheit der Symbiose von Mensch und Holz. Herzlichen Glückwunsch den Gewinnern des Salzburger Holzbaupreises 2023!



Ök.-Rat. Rudolf Rosenstatter
Obmann proHolz Salzburg



Holzbau zum Weiterdenken

Unsere Architekt:innen haben schon lange die Faszination des Baustoffs Holz für sich entdeckt. Das enge Zusammenspiel zwischen technisch-konstruktiver Perfektion und ästhetischer Qualität ist die Grundlage für diese alte Liebe. Fortschreitende Innovationen in diesem Bereich fordern und fördern eine intensive Zusammenarbeit zwischen planenden und ausführenden Fachleuten.

Auch wenn in den letzten Jahrzehnten im Einzelhauswohnbau Holz zum Standard wurde und parallel dazu einige wenige Leuchtturmprojekte Schlagzeilen machten, fand man für Holz im großen Geschosswohnbau kaum Verwendung. Oft von der Kollegenschaft im Entwurf noch vorgeschlagen, musste man spätestens vor Realisierung auf herkömmliche Massivbauweisen umplanen. Begründet wurde dies mit der fehlenden Finanzierbarkeit im Rahmen der Wohnbauförderungen.

Doch Pandemie und Energiekrise haben das Weiterdenken beflügelt. Holz ist und bleibt ein idealer Baustoff für nachträgliche Verdichtung und wird von engagierte Baugruppen als Material gewünscht, wenn nicht sogar vorgegeben. Dieses Weiterdenken fängt jetzt auch im mehrgeschossigen Siedlungsbau an, Wurzeln zu schlagen. Den Menschen ist es wichtig, im natürlichen Baustoff Holz zu wohnen, sie verzichten lieber auf einen zweiten oder dritten Stellplatz in der Tiefgarage.

Aktuell sind viele Projekte im Entstehen, bei denen auch gemeinnützige Bauträger sich ernsthaft an einen Holzbau wagen. Der Druck der Öffentlichkeit zur Nachhaltigkeit hat ein Umdenken bewirkt und auch die Förderrichtlinien werden substanziell zugunsten des ökologischen Bauens überarbeitet.

Im Bereich der privaten Bauträger wird dieser Umdenkprozess auch noch ankommen, bei Quadratmeterpreisen im fünfstelligen Bereich wollen die Käufer:innen auch entsprechende umweltfreundliche Zertifizierungen vorgelegt bekommen.

Dieses Weiterdenken beflügelt uns alle, und die Architektenschaft nimmt gerne gemeinsam mit den Bauträgern und ausführenden Firmen die Herausforderungen an.

Mit dem Holzbau wollen wir für uns und unsere Nachkommen lebenswerten Lebensraum schaffen. Der Holzbaupreis holt zu Recht jene Projekte vor den Vorhang, die auf äußerst inspirierende Weise neue Wege dazu aufzeigen.



Architekt Dipl.-Ing. M.Arch. Michael Strobl
Vorsitzender der Sektion Architekt:innen

proHolz Salzburg bedankt sich für die freundliche Unterstützung bei:



Geleitwort zum Holzbaupreis 2023

Die Kraft der Gletscher und des Wassers haben die schönen Salzburger Landschaften geformt. Geprägt haben sie der Wald und das verantwortungsvolle Wirtschaften der heute rund 8.000 Waldbesitzer:innen. Das dort gewonnene Holz war von jeher Lebensgrundlage und auch bedeutender Wirtschaftsfaktor.

Der natürliche Ressourcenreichtum wird heute von 1.200 Unternehmen mit ihren 12.000 Beschäftigten im Holzverarbeitenden Gewerbe und in der Industrie zu einer regionalen Wertschöpfung von mehr als 1,6 Milliarden Euro veredelt. Hochwertige moderne Holzprodukte und -technologien bilden eines der wirtschaftlichen Stärkefelder der Kompetenzregion Salzburg.

Auch im kommunalen Hochbau wächst die Bedeutung des Holzbaus stetig. Der energiereiche Werkstoff Holz erzeugt nicht nur eine ganz besondere Atmosphäre, sondern ist auch in Bezug auf die Energieeffizienz und Nachhaltigkeit der herkömmlichen Bauweise überlegen. Diese Eigenschaften werden angesichts des weltweit steigenden Ressourcenverbrauchs und im Zeichen des Klimawandels immer bedeutender.

Der von proHolz Salzburg in Kooperation mit der Kammer der Ziviltechniker:innen | Architekt:innen und Ingenieurkonsulent:innen für Oberösterreich und Salzburg alle vier Jahre ausgeschriebene Holzbaupreis ist eine in Fachkreisen beliebte und entsprechend begehrte Auszeichnung, um besonders repräsentativen und innovativen Beispielen des modernen Holzbaus im Land Salzburg eine angemessene Bühne zu verschaffen. Die stetig zunehmende Anzahl von Einreichungen zum Holzbaupreis und das ständig wachsende Qualitätsniveau der Projekte sind verlässliche sowie zusätzliche Indikatoren dafür, dass man in Salzburg gerne und gut auf und mit Holz baut. Als Landeshauptmann von Salzburg gratuliere ich den Preisträger:innen sehr herzlich.



Dr. Wilfried Haslauer
Landeshauptmann

proHolz Salzburg lobte gemeinsam mit der Kammer der Ziviltechniker:innen | Architekt:innen und Ingenieurkonsulent:innen für Oberösterreich und Salzburg zur Einreichung hervorragender Projekte für die Auszeichnung Holzbaupreis Salzburg 2023 aus.

Qualifikation

Es konnten in Salzburg (Sonderregelung siehe Kategorie Sonderbau) realisierte Projekte eingereicht werden, bei denen vorwiegend der Werkstoff Holz auf

- _ materialgerechte,
- _ innovative,
- _ wirtschaftlich, ökologisch und energetisch sinnvolle Weise eingesetzt wurde.

Als Voraussetzung galt, dass die Fertigstellung der Bauwerke 2018 oder später erfolgte. In der Kategorie Sonderbau konnten von Salzburger Unternehmen und Planungsbüros außerhalb von Österreich realisierte Projekte eingereicht werden. Es konnten von einer/einem Einreicher:in mehrere Projekte eingereicht werden. Projekte, die bereits zum Holzbaupreis 2019 eingereicht worden waren, waren nicht mehr teilnahmeberechtigt.

holzistgenial.at

Neben kompletten Holzbauten bzw. Holzmischbauten konnten auch in den genannten Kategorien nicht explizit angeführte, mit Holzkonstruktionen ausgeführte Anbauten, Aufstockungen etc. sowie visionäre Projekte oder sonstige Projekte/Werke und Außergewöhnliches bzw. Vorbildliches aus und mit Holz eingereicht werden. Der Jury und dem Auslober stand es frei, auch nicht eingereichte Projekte in den Wettbewerb einzubeziehen.

Teilnahmeberechtigte

- _ Architekt:in/Planer:in/Tragwerksplaner:in
- _ Bauherr:in/Auftraggeber:in
- _ Ausführender Holzbaubetrieb
- _ Eigentümer:in, Entwickler:in und Umsetzer:in von Projekten und Werken in und mit Holz



Häuser aus Holz binden CO₂
wie ein zweiter Wald.

SEITE	Projekt	Bauherr:in/Auftraggeber:in/ Eigentümer:in	Architektur/Planung	Statik/Tragwerksplanung; Ausführung
8	Ronald McDonald Kinderhaus, Salzburg	Ronald McDonald Kinderhilfe, Wien	LP architektur, Altenmarkt im Pongau	Lackner & Egger Bauingenieure, Villach; Innovaholz, Niedernfritz
10	Wohnbau Hallein Burgfried – BA2	GSWB Gemeinnützige Salzburger Wohnbaugesellschaft, Salzburg	cs-architektur, Christoph Scheithauer und atelier querlängs, Stephan Mitterhofer, Salzburg	Ahmad, Salzburg; Ing. Hans Bodner Bau und Zimmerei & Holzbau Ing. Hillebrand, Wals
12	Kindergarten Hallwang	Gemeinde Hallwang	LP architektur, Altenmarkt im Pongau	Innovaholz, Niedernfritz
14	Suitentürme Familien Natur Resort Moar Gut, Großarl	Elisabeth und Josef Kendlbacher, Großarl	LP architektur und Landschaftsarchitektin Karin Walch, Altenmarkt im Pongau	Lackner & Egger Bauingenieure, Villach; Zimmerei Sebastian Gruber, Großarl





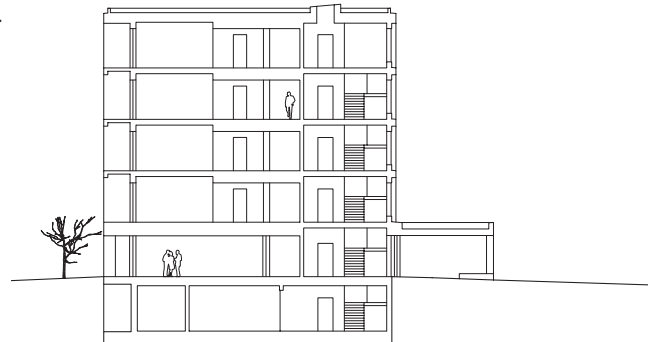
Ronald McDonald Kinderhaus, Salzburg

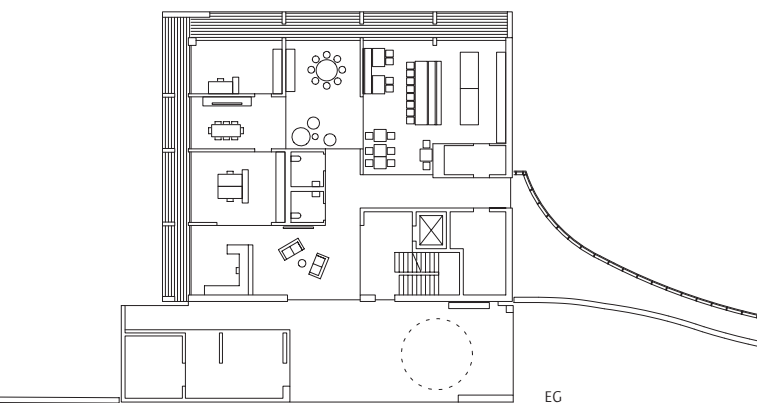
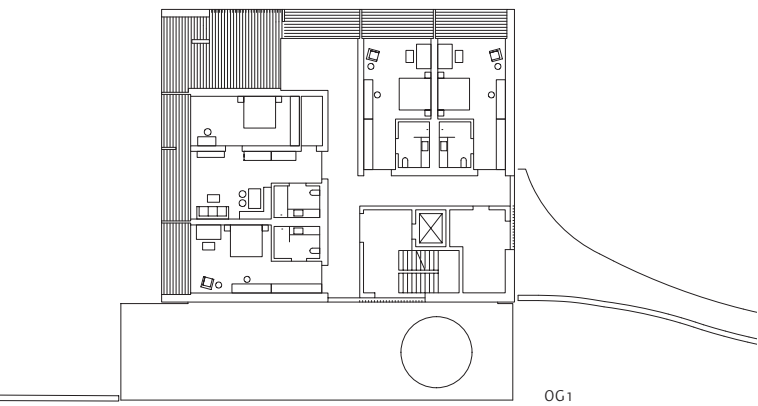
Präzise in der städtebaulichen Setzung, der inneren Organisation sowie der gewählten Holzkonstruktion und äußeren Erscheinung

Im Südosten des Geländes der Landeskliniken Salzburg platziert, profitiert das fünfgeschossige Kinderhaus vom angrenzenden Grünraum. Über dem Erdgeschoss mit Foyer, Spielbereich und Gemeinschaftsküche liegen in den Obergeschossen Apartments in unterschiedlicher Größe.

Präzise in der städtebaulichen Setzung, der inneren Organisation sowie der gewählten Holzkonstruktion und äußeren Erscheinung, ist das Kinderhaus ein Glücksfall. Das gilt für die Familien, die während der Behandlung der Kinder im angrenzenden Klinikum hier ein Zuhause auf Zeit finden. Und es gilt für den mehrgeschossigen Holzbau, der mit diesem Best-Practice-Projekt hoffentlich weitere Verbreitung und Nachahmung in der Umgebung findet. Die Stadt Salzburg erhielt damit ein Highlight der (Holz-)Architektur. Bitte mehr davon!

Bauherr Ronald McDonald Kinderhilfe, Wien
Architektur LP architektur, Altenmarkt im Pongau
Statik Lackner & Egger Bauingenieure, Villach
Ausführung Innovaholz, Niedernfritz







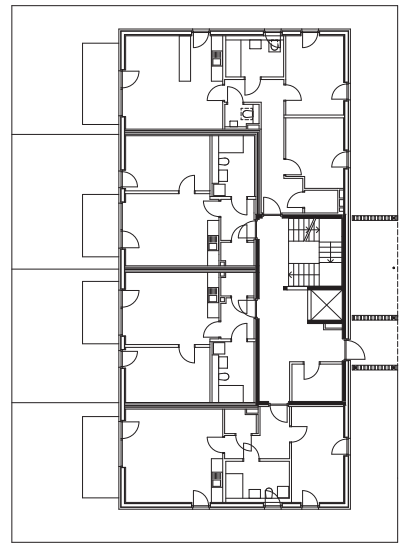
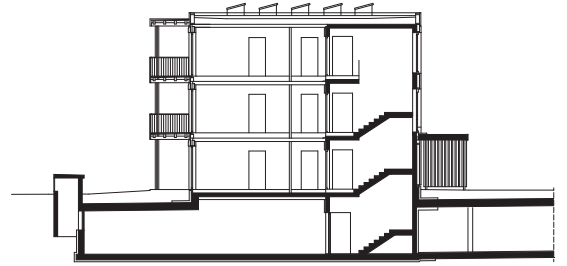
Wohnbau Hallein Burgfried – BA2

Ein gelungenes Zusammenspiel von Wohngebäuden, Freiflächen und Nebenräumen

Endlich traut sich eine Wohnungsbaugesellschaft wieder, einen Holzbau umzusetzen – ein gelungenes Zusammenspiel von Wohngebäuden, Freiflächen und Nebenräumen. Die Tektonik der Gebäude ist durch die klare orthogonale Struktur des Holzbaus entwickelt. Die Gebäudeabfolge der fünf Baukörper zeigt die urbane Lage und ihr Nachverdichtungspotenzial auf. Die Holzfassade ist gestalterisch rhythmisiert. Holz ist in den Decken sichtbar. Die davorgestellten und farblich abgesetzten Balkone tragen zur Unterteilung des Baufeldes bei. Im Detail sind konsequent bis zur Außenansicht umgesetzte Holzhybridbauten entstanden. So kann Holzbau im Wohnungsbau in die Breite getragen werden!

Bauherr gswb Gemeinnützige Salzburger Wohnbaugesellschaft, Salzburg
Architektur cs-architektur, Christoph Scheithauer und atelier querlängs, Stephan Mitterhofer, Salzburg
Statik Ahmad, Salzburg
Ausführung Ing. Hans Bodner Bau und Zimmerei & Holzbau Ing. Hillebrand, Wals







Kindergarten Hallwang

Geradlinige Architekturführung, qualitativ hochwertig in Materialität und Fertigung



Fotos: Albrecht, Immanuel Schnäbel

Bauherr Gemeinde Hallwang

Architektur LP architektur, Altenmarkt im Pongau

Statik und Ausführung Innovaholz, Niedernfritz

Der zweigeschossige Kindergarten ist mit seinen zwölf Gruppeneinheiten, den großzügig angelegten Bewegungsflächen und den für die Frühförderung alles bietenden Räumen ein perfekter Platz für Kinder von 1 bis 6 Jahren. Die kleinen Gruppengrößen ermöglichen ein spielerisches Lernen und einen geborgenen Aufenthalt in einer Gemeinschaft „wie zu Hause“. Der Blick über den Innenhof bildet die Verbindung zur benachbarten Volksschule. Der Einsatz von Brettsperrholzdecken, sichtbaren Wandscheiben mit Holzoberfläche und die konstruktiv perfekt ausgebildete Fassade aus vorvergrauten Tannenbrettern zeigen die Stärken des Holzbaus. Die geradlinige Architekturführung, die Qualität der Ausführung und die perfekte Wahl der haptischen Oberflächen zeichnen dieses preiswürdige Projekt aus.



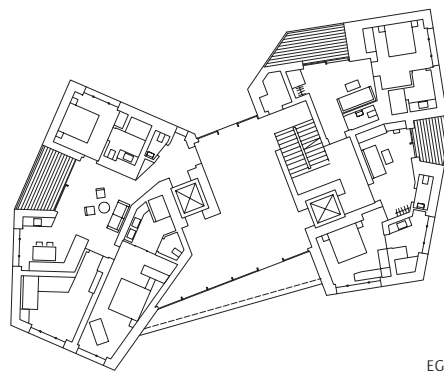




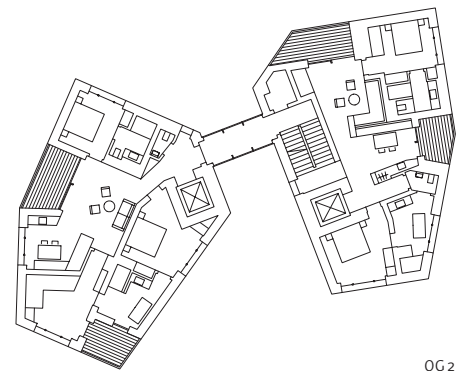
Suitentürme Familien Natur Resort Moar Gut, Großarl
Holzbautechnisch bestechen die Suitentürme durch höchste Verarbeitungs- und Ausführungsqualität.

Die neu konzipierten Suitentürme wirken als zentrale und identitätsstiftende Baukörper. Durch die Anordnung von zwei solitären Baukörpern und deren Stellung zueinander entsteht ein spannungsvolles Gefüge, das sich selbstbewusst in den umgebenden Naturraum einfügt. Die Suiten spiegeln ein Bild der zurückhaltenden Eleganz, die durch die reduzierte Ausstattung und Einrichtung nicht nur beruhigend wirkt, sondern auch den Fokus auf die Natur legt. Dies steht in keinem Widerspruch zur edlen Bauausführung und Einrichtung. Die polygonale Grundrissgestaltung sowie das Raumkonzept der teilweise ineinanderfließenden Bereiche lassen die Wirkung des Werkstoffs Holz in beeindruckender Weise zur Geltung kommen. Holzbautechnisch bestechen die Suitentürme durch höchste Verarbeitungs- und Ausführungsqualität.

Bauherr:in Elisabeth und Josef Kendlbacher, Großarl
Architektur LP architektur, Altenmarkt im Pongau
Statik Lackner & Egger Bauingenieure, Villach
Ausführung Zimmerei Sebastian Gruber, Großarl



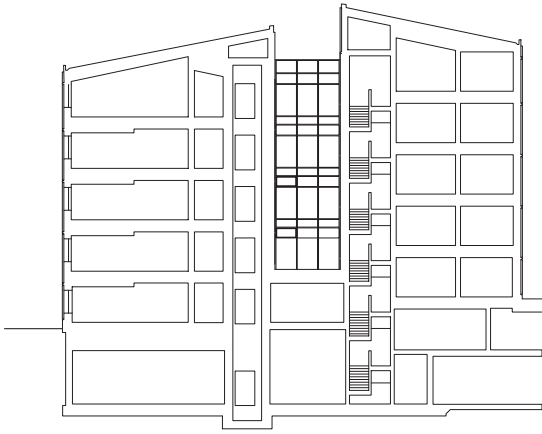
EG



OG 2



Fotos: Albrecht Imanuel Schnabel



1 Kubikmeter Holz
entlastet die Atmosphäre
um 1 Tonne CO₂.



SEITE	Projekt	Bauherr:in/Auftraggeber:in/ Eigentümer:in	Architektur/Planung	Statik/Tragwerksplanung; Ausführung
18	Haus Rohrmoser, Werfenweng	Bettina Rumpeltes und Peter Rohrmoser, Werfenweng	Architekten Karbasch Wortmeyer, Salzburg	tragwerkspartner, Innsbruck; Holzbau Maier, Bramberg
19	Bildungszentrum Großarl	Marktgemeinde Großarl	thalmeier architektur, Hallein	Ingenieurbüro Wimmer + Partner, Bad Hofgastein; Zimmerei Sebastian Gruber, Großarl
20	PCT Loftbüro, Thalgau	PCT Austria, Thalgau	dunkelschwarz, Salzburg	Jakob Ebner Bau, St. Lorenz am Mondsee



Haus Rohrmoser, Werfenweng

Das Einfamilienhaus mit dem ortsüblichen Satteldach fügt sich perfekt in die Umgebung ein.

Bauherr:in Bettina Rumpeltes und Peter Rohrmoser, Werfenweng

Architektur Architekten Karbasch Wortmeyer, Salzburg

Statik tragwerkspartner, Innsbruck

Ausführung Holzbau Maier, Bramberg

Der Bau eines Einfamilienhauses auf der grünen Wiese und das Hinterlassen eines ökologischen Fußabdrucks in diesem ländlichen Raum erfordert in jeder Hinsicht Feingefühl und Können. Das junge Architektenteam hat diese Aufgabenstellung sehr gut gelöst. Das lang gestreckte Gebäude am Ortsrand ist mit einem ortsüblichen Satteldach versehen und fügt sich perfekt in die Umgebung ein. Das Bauwerk wirkt für sich klar und minimalistisch, die Oberflächen sind dezent und zurückhaltend gestaltet und ordnen sich den Ausblicken und Durchblicken in den Obstgarten und zu den umliegenden Bergen unter. Dieses Haus verdient einen Anerkennungspreis.





Bildungszentrum Großarl

Eine Lernlandschaft, die atmosphärisch und funktional überzeugen kann

Bauherr Marktgemeinde Großarl

Architektur thalmeier architektur, Hallein

Statik Ingenieurbüro Wimmer + Partner, Bad Hofgastein

Ausführung Zimmerei Sebastian Gruber, Großarl


Auf einem massiven Sockel haben die Architekt:innen eine Lern- und Lehrlandschaft aus Holz entstehen lassen, die sowohl atmosphärisch als auch funktional überzeugend ist. Drei Klassenräume jeder Stufe sind jeweils in einem Gebäudeflügel angeordnet, die verbindenden Zwischenbereiche besitzen eine hohe Aufenthaltsqualität, mit Licht von oben sowie Ausblicken in den umgebenden Stadtraum. Die äußere Erscheinung des Gebäudes fällt jedoch leider hinter der hohen Qualität des Innenraums ab.



PCT Loftbüro, Thalgau*Ein gelungenes Beispiel für die Verbindung von Lagerfläche mit Büronutzung in bestehenden Industriehallen***Bauherr** PCT Austria, Thalgau**Architektur** dunkelschwarz, Salzburg**Statik und Ausführung** Jakob Ebner Bau,
St. Lorenz am Mondsee

Das Loftbüro ist ein gelungenes Beispiel für den Umgang mit bestehenden Industriehallen an Unorten, um Lagerfläche mit Büronutzung zu verbinden – eine Bauaufgabe mit Zukunftspotenzial. Der Bau besteht durch einen an die benötigten Funktionen angepassten Entwurf, gelungene Eingangsdetails, eine robuste Konstruktion und einfache Detaillierung. Vielleicht gelingt beim nächsten Mal eine etwas materialeffizientere Umsetzung.





Forst und Holz sind wichtige
Wirtschaftsmotoren in Salzburg.
Die Ernte und Verarbeitung von Holz
sichert 23.000 Arbeitsplätze
im gesamten Bundesland.

SEITE	Projekt	Bauherr:in/Auftraggeber:in/ Eigentümer:in	Architektur/Planung	Statik/Tragwerksplanung; Ausführung
23	Haus L., Elsbethen	Iris und Christoph Lanschützer, Elsbethen	dunkelschwarz, Salzburg	Lackner & Egger Bauingenieure, Villach; Innovaholz, Niedernfritz
23	Wohnbau Haid, Wagrain	Unteregger Baumanagement, Wagrain	LP architektur, Altenmarkt im Pongau	Kuglitsch/Thurner Holzbau, Wagrain; Thurner Holzbau, Wagrain
23	Zeit. Raum. Weng, Goldegg-Weng	Elisabeth Koder und Ambros Aichhorn, Goldegg-Weng	LP architektur, Altenmarkt im Pongau	Zimmerei Holzbau Burgschwaiger, Schwarzach im Pongau
23	Auenwerkstatt, Weitwörth	Land Salzburg, Referat 5/05 Naturschutz, Salzburg	Architekturbüro Horner, Salzburg	Forsthuber, Salzburg; Eder Holzbau, Eugendorf
24	Erweiterung Kindergarten Wals-Grünau	Gemeinde Wals-Siezenheim	dunkelschwarz, Salzburg	Koppelhuber, Rottenmann; Innovaholz, Niedernfritz
24	Holzfeuerwehrhaus LZ Unterdorf, Thalgau	Marktgemeinde Thalgau	sps=architekten, Thalgau	ConLignum, Rottenmann; Zimmerei Winkler, Thalgau
24	Kinderstadt Neumarkt	Stadtgemeinde Neumarkt am Wallersee	huber-theissl architekten, Salzburg	Kraibacher, Salzburg; Zimmerei Holzbau Appesbacher, Abersee
24	öGK – Turm II, Salzburg	öGK – Österreichische Gesundheitskasse, Salzburg	Kofler Architects, Salzburg	Manfred Armstorfer, Salzburg; Swietelsky – ZNL Oberösterreich, Linz
25	Vivid Planet Software, Henndorf am Wallersee	Vivid Planet Software, Henndorf am Wallersee	LP architektur, Altenmarkt im Pongau	Lackner & Egger Bauingenieure, Villach; Innovaholz, Niedernfritz
25	WOLKE7 Selbstbedienungs-Hofladen und Melkhaus, Abersee	Familie Eisl, Abersee	m3, Abersee	m3, Abersee; Zimmerei Holzbau Appesbacher, Abersee
25	Volksschule Nußdorf am Haunsberg	Gemeindeamt Nußdorf am Haunsberg	LP architektur, Altenmarkt im Pongau	Johann Lienbacher, Salzburg; Stampfl Bau, St. Pantaleon
25	Wohnbau Inhauser Straße, Salzburg	Heimat Österreich, Salzburg	cs-architektur, Christoph Scheithauer und architecture atelier stijjn nagels, Salzburg	MARIUS Consulting, Salzburg; Ebster Bau, Henndorf
26	Wohnen findet Stadt!, Hallein	Stadtgemeinde Hallein	Paul Schweizer, Salzburg	HANEL Ingenieure – DI Carlo Chiavistrelli, St. Johann in Tirol; Innovaholz, Niedernfritz
26	Brennersteg, Bischofswiesen/DE	Gemeinde Bischofswiesen/DE	tragwerkstatt, Salzburg	tragwerkstatt, Salzburg und IB Höllige Wind, Anger/DE; Hasslacher Norica Timber, Furth
26	Die Kapelle, Flachau	Tobias Mooslechner, Flachau	The Department (TD), Flachau	The Department (TD), Flachau
26	Volksgartenpavillon, Salzburg	Stadtgemeinde Salzburg	Hochbauamt 6/01, Salzburg	Zimmerei Holzbau Appesbacher, Abersee; baumhaus, Mondsee

Foto: Markus Rohrbacher



Wohnbau
Haus L., Elsbethen

Bauherr:in Iris und Christoph Lanschützer, Elsbethen
Architektur dunkelschwarz, Salzburg
Statik Lackner & Egger Bauingenieure, Villach
Ausführung InnovaHolz, Niedernfritz



Wohnbau
Wohnbau Haid, Wagrain

Bauherr Unteregger Baumanagement, Wagrain
Architektur LP architektur, Altenmarkt im Pongau
Statik Kuglitsch/Thurner Holzbau, Wagrain
Ausführung Thurner Holzbau, Wagrain

Foto: Markus Rohrbacher

Foto: Markus Rohrbacher



Wohnbau
Zeit. Raum. Weng, Goldegg-Weng

Bauherr:in Elisabeth Koder und Ambros Aichhorn, Goldegg-Weng
Architektur LP architektur, Altenmarkt im Pongau
Statik und Ausführung Zimmerei Holzbau Burgschwaiger, Schwarzach im Pongau

Öffentliche Bauten
Auenwerkstatt, Weitwörth

Bauherr Land Salzburg, Referat 5/05 Naturschutz, Salzburg
Architektur Architekturbüro Horner, Salzburg
Statik Forsthuber, Salzburg
Ausführung Eder Holzbau, Eugendorf



Foto: Leo Rosas

Foto: Albrecht Immanuel Schinabel



Öffentliche Bauten
**Erweiterung Kindergarten
 Wals-Grünau**

Bauherr Gemeinde Wals-Siezenheim
Architektur dunkelschwarz, Salzburg
Statik Koppelhuber, Rottenmann
Ausführung Innovaholz, Niedernfritz

Foto: Andrew Phelps



Öffentliche Bauten
Holzfeuerwehrhaus LZ Unterdorf, Thalgau

Bauherr Marktgemeinde Thalgau
Architektur sps+architekten, Thalgau
Statik ConLignum, Rottenmann
Ausführung Zimmerei Winkler, Thalgau

Öffentliche Bauten
Kinderstadt Neumarkt

Bauherr Stadtgemeinde Neumarkt am Wallersee
Architektur huber-theissl architekten, Salzburg
Statik Kraibacher, Salzburg
Ausführung Zimmerei Holzbau Appesbacher, Abersee

Foto: Andrew Phelps



Gewerbliche Bauten
öGK – Turm II, Salzburg

Bauherr öGK – Österreichische Gesundheitskasse, Salzburg
Architektur Kofler Architects, Salzburg
Statik Manfred Armstorfer, Salzburg
Ausführung Swietelsky – ZNL Oberösterreich, Linz



Foto: Herman Seidl

Gewerbliche Bauten
**Vivid Planet Software,
 Henndorf am Wallersee**

Bauherr Vivid Planet Software,
 Henndorf am Wallersee
Architektur LP architektur,
 Altenmarkt im Pongau
Statik Lackner & Egger Bauingenieure, Villach
Ausführung Innovaholz, Niedernfritz



Foto: Albrecht Imanuel Schnabel



Gewerbliche Bauten
**WOLKE7 Selbstbedienungs-Hofladen
 und Melkhaus, Abersee**

Bauherr:in Familie Eisl, Abersee
Planung und Statik m3, Abersee
Ausführung Zimmerei Holzbau Appesbacher, Abersee

Foto: Katharina Bösl – mg-zt

Weiterbauen
Volksschule Nußdorf am Haunsberg

Bauherr Gemeindeamt Nußdorf am Haunsberg
Architektur LP architektur, Altenmarkt im Pongau
Statik Johann Lienbacher, Salzburg
Ausführung Stampfl Bau, St. Pantaleon



Foto: Markus Rohnbacher



Weiterbauen
Wohnbau Inhauser Straße, Salzburg

Bauherr Heimat Österreich, Salzburg
Architektur cs-architektur, Christoph Scheithauer
 und architecture atelier stijn nagels, Salzburg
Statik MARIUS Consulting, Salzburg
Ausführung Ebster Bau, Henndorf

Foto: Volker Wortmeyer



Foto: Andrew Phelps

Weiterbauen

Wohnen findet Stadt!, Hallein

Bauherr Stadtgemeinde Hallein

Architektur Paul Schweizer, Salzburg

Statik HANEL Ingenieure – DI Carlo Chivastrelli, St. Johann in Tirol

Ausführung Innovaholz, Niedernfritz

Sonderbau
Brennersteg, Bischofswiesen/DE

Bauherr Gemeinde Bischofswiesen/DE

Planung tragwerkstatt, Salzburg

Statik tragwerkstatt, Salzburg und IB Höllige Wind, Anger/DE

Ausführung Hasslacher Norica Timber, Furth



Foto: Sticker Photography



Foto: Christopher Clarkson

Sonderbau

Die Kapelle, Flachau

Bauherr Tobias Mooslechner, Flachau

Architektur und Ausführung The Department (TD), Flachau

Sonderbau
Volksgartenpavillon, Salzburg

Bauherr Stadtgemeinde Salzburg

Planung Hochbauamt 6/01, Salzburg

Statik Zimmerei und Holzbau Appesbacher, Abersee

Ausführung baumhaus, Mondsee



Foto: Alfred Angerer

In Holzbauten profitieren
die Nutzer:innen von einer
angenehmen Raumatmosphäre



Foto: David Schreyer

Wohnbau **Baugruppenhaus fux, Straßwalchen**
Bauherrin Claudia Futterknecht, Straßwalchen
Architektur Habsburg Isele Architekten, Wien
Statik merz kley partner, Dornbirn
Ausführung Wunsch-Haus, St. Johann am Walde



Foto: Wolfgang Aigner

Wohnbau **EFH B, Salzburg-Stadt**
Bauherr:in Elisabeth Bartos-Stock und Peter Bartos, Salzburg
Architektur Atelier Heiss (Entwurf) und HPSA (Einreichung), Salzburg
Statik FS1 Fiedler Stöffler, Innsbruck
Ausführung Meiberger Holzbau, Lofer



Foto: Wolfgang Aigner

Wohnbau **EFH s, Lofer**
Bauherr Markus Seidel, München
Architektur bergwerk Architekten, Lofer
Statik und Ausführung Meiberger Holzbau, Lofer



Foto: Markus Rohrbacher

Wohnbau **EFH s37, Lofer**
Bauherrin Kathrin Stahl, Lofer
Architektur Bauer Stahl, Linz
Statik ph-plus.at, Pfarrkirchen im Mühlkreis
Ausführung Meiberger Holzbau, Lofer



Foto: Wolfgang Aigner

Wohnbau **EFH w, Abtenau**
Bauherr:in Pia Pfeiffer-Weber und Rupert Weber, Abtenau
Architektur HPSA, Salzburg
Statik und Ausführung Meiberger Holzbau, Lofer



Foto: unicus momentum photography

Wohnbau **Eine Schwester kommt selten allein, Kuchl**
Bauherr:in Berger und Stefl/Schnöll, Kuchl
Planung Planungsatelier Schörghofer, Kuchl
Statik und Ausführung P. Lienbacher Holzbauwerk, Kuchl



Foto: Albrecht Imanuel Schinabel

Wohnbau **Einfamilienhaus Herzgessell, Radstadt**
Bauherr Hans Herzgessell, Altenmarkt im Pongau
Architektur LP architektur, Altenmarkt im Pongau
Statik und Ausführung Innovaholz, Niedernfritz



Foto: Markus Rohrbacher

Nominierung – Wohnbau **Haus L., Elsbethen**
Bauherr:in Iris und Christoph Lanschützer, Elsbethen
Architektur dunkelschwarz, Salzburg
Statik Lackner & Egger Bauingenieure, Villach
Ausführung Innovaholz, Niedernfritz



Foto: Architekten Karbasch Wortmeyer

ANERKENNUNG – Wohnbau **Haus Rohrmoser, Werfenweng**
Bauherr:in Bettina Rumpeltes und Peter Rohrmoser, Werfenweng
Architektur Architekten Karbasch Wortmeyer, Salzburg
Statik tragwerkspartner, Innsbruck
Ausführung Holzbau Maier, Bramberg



Foto: ws architektur

Wohnbau **Haus U, Uttendorf**
Bauherrin Silvia Kaserer, Uttendorf
Architektur ws architektur, Gmunden
Statik und Ausführung Scherer Ernst Zimmerei, Niedersnill



Foto: Julian Höck

Wohnbau **Hochsitz über den Bäumen, Salzburg**
Bauherr Anton Pichler, Salzburg
Architektur Architekten Lechner & Lechner, Salzburg
Statik Thomas Forsthuber/Forsthuber, Salzburg
Ausführung Holzform Holzbau, Gschwand



Foto: SIGES

Wohnbau **Holz(t)raum Zimmerberg – Bischofshofen**
Bauherr SIGES, Niedersnill
Planung Systemplan, St. Veit im Pongau
Statik Quercraft, Zell am See
Ausführung SIGES – MMH-Massivholzbau, Niedersnill



Foto: Christoph Panzer

Wohnbau **Holzwohnbau ÖBF in St. Johann im Pongau** *Bauherr* Österreichische Bundesforste, St. Johann im Pongau
Architektur Architekten Ronacher, Hermagor
Statik VITRAG Ingenieure, Villach
Ausführung Innovaholz, Niedernfritz



Foto: Richard Schabetsberger

Wohnbau **Mehrfamilienhaus Schwedenstraße 12, Salzburg**
Bauherrin Karin Rehn-Kaufmann, Salzburg
Architektur Architekt Wagner, Salzburg
Statik Holzbau Niederreiter, Salzburg
Ausführung STRABAG, Thalgau



Foto: Bernhard Landsgeßel

Wohnbau **nebeneinander – miteinander, Hof bei Salzburg** *Bauherr:in* Fam. Landsgeßel, Lamahof, Hof bei Salzburg
Planung Feuersinger Planung und Projektmanagement, Mittersill
Statik Rudis Planungsbüro, Neukirchen
Ausführung Winkler Zimmerei, Thalgau



Foto: Albrecht Immanuel Schnabel

AUSZEICHNUNG – Wohnbau **Ronald McDonald Kinderhaus, Salzburg**
Bauherr Ronald McDonald Kinderhilfe, Wien
Architektur LP architektur, Altenmarkt im Pongau
Statik Lackner & Egger Bauingenieure, Villach
Ausführung Innovaholz, Niedernfritz



Foto: Steiner Architecture

Wohnbau **Seehaus Zeller See**
Bauherr Privat
Architektur Steiner Architecture f/f, Wien
Statik Quercraft, Zell am See
Ausführung Meiberger Holzbau, Lofer



Foto: Eva Adelbrecht

Wohnbau **Villa Holzbunt, Mariapfarr**
Bauherr:in Eva Adelbrecht und Marcus Lischent, Mariapfarr
Architektur Gunther Koppelhuber, Radstadt
Statik und Ausführung Duhs & Bergmann – Bau- und Zimmereiunternehmen, Feldkirchen



Foto: unicus momentum photography

Wohnbau **voll_HOLZ_haus, Abtenau**
Bauherr:in Fam. Schnitzhofer, Abtenau
Planung Planungsatelier Schörghofer, Kuchl
Statik und Ausführung Innovaholz, Niedernfritz



Foto: Markus Rohrbacher

Nominierung – Wohnbau **Wohnbau Haid, Wagrain**
Bauherr Unteregger Baumanagement, Wagrain
Architektur LP architektur, Altenmarkt im Pongau
Statik Kuglitsch/Thurner Holzbau, Wagrain
Ausführung Thurner Holzbau, Wagrain



Foto: Josefine Unterhauser

AUSZEICHNUNG – Wohnbau **Wohnbau Hallein Burgfried – BA2** *Bauherr* gswb, Salzburg
Architektur cs-architektur, Christoph Scheithauer und atelier querlängs, stephan mitterhofer, Salzburg
Statik Ahmad, Salzburg
Ausführung Ing. Hans Bodner Bau und Zimmerei & Holzbau Ing Hillebrand, Wals



Foto: Thomas Weber

Wohnbau **Wohnhaus Andreas, Stadt Salzburg**
Bauherr:in Familie Andreas, Salzburg
Planung und Statik m3, Abersee
Ausführung Zimmerei Holzbau Appesbacher, Abersee



Foto: Eigenstuhler Bau-Abwicklung

Wohnbau **Wohnhaus Gerstenbrand, St. Gilgen**
Bauherr Richard Schweger, Wien
Planung Eigenstuhler Bau-Abwicklung, St. Gilgen
Statik und Ausführung P. Lienbacher Holzbauwerk, Kuchl



Foto: Robert Schmid

Wohnbau **Wohnhaus Goldegg**
Bauherr Rupert Hettegger, Goldegg
Architektur Robert J. Schmid, St. Veit im Pongau
Statik ConLignum, Graz
Ausführung Zimmerei Holzbau Burgschwaiger, Schwarzach im Pongau



Foto: Florian Lüftenegger

Wohnbau Wohnhaus S, Tamsweg
Bauherr Richard Santner, Tamsweg
Architektur Lüftenegger Architekturbüro, Mauterndorf
Statik holzPlus, Unternberg
Ausführung Richard Santner/holzPlus, Unternberg



Foto: Markus Rohrbacher

Nominierung – Wohnbau Zeit. Raum. Weng, Goldegg-Weng
Bauherr:in Elisabeth Koder und Ambros Aichhorn, Goldegg-Weng
Architektur LP architektur, Altenmarkt im Pongau
Statik und Ausführung Zimmerei Holzbau Burgschwaiger, Schwarzach im Pongau



Foto: Leo Rossa

Nominierung – Öffentliche Bauten Auenwerkstatt, Weitwörth
Bauherr Land Salzburg, Referat 5/05 Naturschutz, Salzburg
Architektur Architekturbüro Horner, Salzburg
Statik Forsthuber, Salzburg
Ausführung Eder Holzbau, Eugendorf



Foto: Volker Wortmeyer

ANERKENNUNG – Öffentliche Bauten Bildungszentrum Großarl
Bauherr Markt-gemeinde Großarl
Architektur thalmeier architektur, Hallein
Statik Ingenieurbüro Wimmer + Partner, Bad Hofgastein
Ausführung Zimmerei Sebastian Gruber, Großarl



Foto: Albrecht Immanuel Schmabel

Nominierung – Öffentliche Bauten Erweiterung Kindergarten Wals-Grünau
Bauherr Gemeinde Wals-Siezenheim
Architektur dunkelschwarz, Salzburg
Statik Koppelhuber, Rottenmann
Ausführung Innovaholz, Niedernfritz



Foto: Fally + Partner Architekten

Öffentliche Bauten Feuerwehr und Kindergarten Straßwalchen
Bauherr Markt-gemeinde Straßwalchen
Architektur Fally + Partner Architekten, Salzburg
Statik Brandstätter, Salzburg
Ausführung STRABAG, Thalgau



Foto: Andrew Phelps

Nominierung – Öffentliche Bauten Holzfeuerwehrhaus LZ Unterdorf, Thalgau
Bauherr Markt-gemeinde Thalgau
Architektur sps÷architekten, Thalgau
Statik ConLignum, Rottenmann
Ausführung Zimmerei Winkler, Thalgau



Foto: Albrecht Immanuel Schmabel

AUSZEICHNUNG – Öffentliche Bauten Kindergarten Hallwang
Bauherr Gemeinde Hallwang
Architektur LP architektur, Altenmarkt im Pongau
Statik und Ausführung Innovaholz, Niedernfritz



Foto: Herman Seidl

Nominierung – Öffentliche Bauten Kinderstadt Neumarkt
Bauherr Stadt-gemeinde Neumarkt am Wallersee
Architektur huber-theissl architekten, Salzburg
Statik Kraibacher, Salzburg
Ausführung Zimmerei Holzbau Appesbacher, Abersee



Foto: Gregor Graf

Öffentliche Bauten LFS Kleßheim, Wals-Siezenheim
Bauherr Land Salzburg
Architektur archcollectiv_F4+, Hallein
Statik Forsthuber, Salzburg
Ausführung Innovaholz, Niedernfritz



Foto: EIDOS Architektur

Öffentliche Bauten Rundweg Burg Mauterndorf
Bauherr Salzburger Burgen & Schlösser Betriebsführung, Salzburg
Architektur EIDOS Architektur, Salzburg
Statik Geoconsult Holding, Puch
Ausführung Holzbau Mauterndorf, Mauterndorf



Foto: paul ott fotografiert

Gewerbliche Bauten Areit Apotheke mit Bäckerei, Zell am See
Bauherr Areit Apotheke, Zell am See
Architektur bergwerk Architekten, Lofer
Statik fs1 Fiedler Stöffler, Innsbruck
Ausführung Meiberger Holzbau, Lofer



Foto: Mark Seelen

Gewerbliche Bauten **Der Seehof – DIE INSEL DER SCHÖNEN DINGE, Goldegg**

Bauherr Josef Schellhorn, Goldegg
Architektur Meier-Scupin Architekten, München
Statik ConLignum, Graz *Ausführung* Zimmerei Holzbau Burgschwaiger, Schwarzach im Pongau



Foto: Forsthofgut – Mitter Digitalagentur

Gewerbliche Bauten **Forsthofgut – Garten Loft Suiten, Leogang** *Bauherr:in* Christina und Christoph Schmuck, Leogang *Planung* markand, Saalfelden *Statik* HANEL Ingenieure – DI Carlo Chiavistrelli, St. Johann in Tirol *Ausführung* Meiberger Holzbau, Lofer



Foto: Florian Lüftenegger

Gewerbliche Bauten **Haus C, Mariapfarr** *Bauherr* Christoph Lasshofer, Mariapfarr *Architektur* Lüftenegger Architekturbüro, Mauterndorf *Statik und Ausführung* Ehrenreich Bau, Tamsweg



Foto: Atelier Gerhard Wolkersdorfer

Gewerbliche Bauten **Hauserbauer, Dorfgastein** *Bauherr* Landhotel Hauserbauer, Dorfgastein *Architektur* Vandealps architecture, Bad Hofgastein *Statik* Gruber, Taxenbach *Ausführung* Zimmerei Holzbau Egger, Dorfgastein



Foto: Felix Feuersinger

Gewerbliche Bauten **Home of Bike, Neukirchen am Großvenediger** *Bauherr* Harms Verwaltung, Neukirchen *Planung* Feuersinger Planung und Projektmanagement, Mittersill *Statik* Rudis Planungsbüro, Neukirchen *Ausführung* Zimmerei Knapp, Neukirchen



Foto: Julian Höck

Gewerbliche Bauten **Jugendgästehaus Gerlosplatte, Krimml** *Bauherr* Jugendgästehaus Gerlosplatte, Krimml *Architektur* Architekten Lechner & Lechner, Salzburg *Statik* Thomas Forsthuber/Forsthuber, Salzburg *Ausführung* Ehrenreich Bau, Tamsweg



Foto: HZ Agentur

Gewerbliche Bauten **Montana Royal – Berg-gastronomie, Saalbach**

Bauherr Alexander Röck, Saalbach
Architektur Architekt Watzek, Zell am See
Statik Hölzl Baumanagement, Mittersill
Ausführung Holzbau Maier, Bramberg



Foto: Andrew Phelps

Nominierung – Gewerbliche Bauten **ÖGK – Turm II, Salzburg** *Bauherr* ÖGK – Österreichische Gesundheitskasse, Salzburg *Architektur* Kofler Architects, Salzburg *Statik* Manfred Armstorfer, Salzburg *Ausführung* Swietelsky ZNL Oberösterreich, Linz



Foto: Simon Oberhofer

ANERKENNUNG – Gewerbliche Bauten **PCT Loftbüro, Thalgau** *Bauherr* PCT Austria, Thalgau *Architektur* dunkelschwarz, Salzburg *Statik und Ausführung* Jakob Ebner Bau, St. Lorenz am Mondsee



Foto: Holzbau Dankl

Gewerbliche Bauten **Produktions- und Lagerhalle, Uttendorf**

Bauherr, Planung und Ausführung Holzbau Dankl, Uttendorf
Statik tragwerkspartner, Innsbruck



Foto: Albrecht Immanuel Schimabel

Gewerbliche Bauten **Reithalle Familien Natur Resort Moar Gut, Großarl** *Bauherr:in* Elisabeth und Josef Kendlbacher, Großarl *Architektur* LP architektur und Landschaftsarchitektin Karin Walch, Altenmarkt im Pongau *Statik* Lackner & Egger Bauingenieure und WIEHAG Holding, Villach *Ausführung* Zimmerei Sebastian Gruber, Großarl



Foto: P. Lienbacher Holzbauwerk

Gewerbliche Bauten **Schafbachalm, Tiefbrunnau** *Bauherr* Richard Schweger, Wien *Planung* Eigenstuhler Bau-Abwicklung, St. Gilgen *Statik und Ausführung* P. Lienbacher Holzbauwerk, Kuchl



Foto: Albrecht Imanuel Schmabel

Gewerbliche Bauten Seerestaurant Familien Natur Resort Moar Gut, Großarl
Bauherr:in Elisabeth und Josef Kendlbacher, Großarl
Architektur LP architektur, Altenmarkt im Pongau
Statik Hettegger Ziviltechniker, Großarl
Ausführung Zimmerei Sebastian Gruber, Großarl



Foto: Arthur Braunstein

Gewerbliche Bauten Stallneubau Kreuzer, Hallwang
Bauherr Franz Kreuzer, Hallwang
Planung Josef Ametsreiter, Nußdorf am Haunsberg
Statik und Ausführung Eder Holzbau, Eugendorf



Foto: Albrecht Imanuel Schmabel

AUSZEICHNUNG – Gewerbliche Bauten Suites-türme Familien Natur Resort Moar Gut, Großarl
Bauherr:in Elisabeth und Josef Kendlbacher, Großarl
Architektur LP architektur, Altenmarkt im Pongau
Statik Lackner & Egger Bauingenieure, Villach
Ausführung Zimmerei Sebastian Gruber, Großarl



Foto: Tischlerei Schober

Gewerbliche Bauten Tischlereieigebäude, Lofer
Bauherr Tischlerei Schober, Lofer
Planung Bauhandwerk, Lofer
Statik und Ausführung Holzbau Herbst, Unken



Foto: Albrecht Imanuel Schmabel

Nominierung – Gewerbliche Bauten Vivid Planet Software, Henndorf am Wallersee
Bauherr Vivid Planet Software, Henndorf
Architektur LP architektur, Altenmarkt im Pongau
Statik Lackner & Egger Bauingenieure, Villach
Ausführung Innovaholz, Niedernfritz



Foto: Katharina Mösl - m3

Nominierung – Gewerbliche Bauten wolKE7 Selbstbedienungs-Hofladen und Melkhaus, Abersee
Bauherr Familie Eisl, Abersee
Planung und Statik m3, Abersee
Ausführung Zimmerei Holzbau Appesbacher, Abersee



Foto: Stefan Zauner

Gewerbliche Bauten Wooden Corn Box, Golling an der Salzach
Bauherr Lerchenmühle Wieser, Golling an der Salzach
Planung Planungsatelier Schörghofer, Kuchl
Statik Martin Fellinghauer, Salzburg
Ausführung P. Lienbacher Holzbauwerk, Kuchl



Foto: Andrew Phelps

Weiterbauen Aufstockung HTL St. Johann im Pongau
Bauherr Stadtgemeinde St. Johann im Pongau
Architektur Christian Schmir, Salzburg
Statik Ingenieurbüro Wimmer + Partner, Bad Hofgastein
Ausführung Innovaholz, Niedernfritz



Foto: sonnenklarbau

Weiterbauen Die Weberei, Puch bei Hallein
Bauherrin Andrea Leimenstoll, Puch bei Hallein
Planung sonnenklarbau, Hallein
Statik und Ausführung Hutterer Zimmerei, Lengau



Foto: Studio Gretter

Weiterbauen Einfamilienhaus Heslop, Zell am See
Bauherrin Lucy Heslop, Zell am See
Planung markand, Saalfelden
Statik Quercraft, Zell am See
Ausführung Meiberger Holzbau, Lofer



Foto: Zimmerei Holzbau Burgschwaiger

Weiterbauen Familie Hinterberger, Altenmarkt
Bauherr:in Melanie und Josef Hinterberger, Altenmarkt
Planung Harlander Baumanagement, Schwarzach im Pongau
Statik ConLignum, Graz
Ausführung Zimmerei Holzbau Burgschwaiger, Schwarzach im Pongau



Foto: Matthias Fritzenwaller

Weiterbauen Haus Sonnberg, Niedernfritz
Bauherr:in Julia und Oliver Schmid, Niedernfritz
Planung, Statik und Ausführung Querholz – Oliver Schmid, Niedernfritz



Foto: Hotel Edelweiss, Selina Flasch

Weiterbauen **Hotel Edelweiss Wagrain**
Bauherr Hotel Edelweiss Wagrain
Architektur Architekten Ronacher, Hermagor
Statik Ingenieurbüro Wimmer + Partner,
 Bad Hofgastein
Ausführung Unterkofler Plan & Bau, Grossarl



Foto: Julian Höck

Weiterbauen **Medienhaus Kapitelsaal, Salzburg**
Bauherr Erzdiözese Salzburg
Architektur Architekten Lechner & Lechner,
 Salzburg *Statik* Thomas Forsthuber/Forsthuber,
 Salzburg *Ausführung* Zimmerei & Holzbau
 Ing. Hillebrand, Wals



Foto: dunkelschwarz, Hermann Seidl

Weiterbauen **Sanierung und Aufstockung Ceconi-Villa, Salzburg**
Bauherr An der Glan Investment / STADTWERK, Salzburg
Architektur dunkelschwarz und Georg Huber, Salzburg
Statik Cerin, Salzburg
Ausführung Holzbau Oppeneiger, Eben im Pongau



Foto: P. Lienbacher Holzbauwerk

Weiterbauen **Schnell, Bischofshofen**
Bauherr Manuel Schnell, Bischofshofen
Planung, Statik und Ausführung
 P. Lienbacher Holzbauwerk, Kuchl



Foto: Markus Rohrbacher

Nominierung – Weiterbauen
Volksschule Nußdorf am Haunsberg
Bauherr Gemeindeamt Nußdorf am Haunsberg
Architektur LP architektur, Altenmarkt im Pongau
Statik Johann Lienbacher, Salzburg
Ausführung Stampfl Bau, St. Pantaleon



Foto: Volker Wortmeyer

Nominierung – Weiterbauen **Wohnbau Inhauser Straße, Salzburg**
Bauherr Heimat Österreich, Salzburg
Architektur cs-architektur, Christoph Scheithauer und architecture atelier stijn nagels, Salzburg
Statik MARIUS Consulting, Salzburg
Ausführung Ebster Bau, Henndorf



Foto: Andrew Phelps

Nominierung – Weiterbauen
Wohnen findet Stadt!, Hallein *Bauherr* Stadt-
 gemeinde Hallein *Architektur* Paul Schweizer,
 Salzburg *Statik* HANEL Ingenieure – DI Carlo
 Chiavistrelli, St. Johann in Tirol
Ausführung Innovaholz, Niedernfritz



Foto: Zimmerei Holzbau Burgschwaiger

Weiterbauen **Wohnhaus A+B Stadt Salzburg**
Bauherr Alfred Autischer, Salzburg
Architektur Klaus Moldan architekten, Wien
Statik und Ausführung Zimmerei Holzbau
 Burgschwaiger, Schwarzach im Pongau



Foto: Photoart Reifmüller

Weiterbauen **Wohnhaus Trauner Kaprun**
Bauherr:in Pamela und Christopher Trauner, Kaprun
Architektur columbosnext, Innsbruck
Statik Hölzl Baumanagement, Mittersill
Ausführung Holzbau Maier, Bramberg



Foto: Rupert Burgschwaiger

Sonderbau **Baubüro Wohngarten, Anif**
Bauherr und Planung Harlander Baumanagement,
 Schwarzach im Pongau
Statik ConLignum, Graz
Ausführung Zimmerei Holzbau Burgschwaiger,
 Schwarzach im Pongau



Foto: Verena Schierl

Sonderbau **bewegungsFELD Therapiezentrum, Faistenau**
Bauherr:in Agnes und Guido Wölfle, Faistenau
Planung und Statik m3, Abersee
Ausführung Roither Holzbau, Hof bei Salzburg



Foto: Sticler Photography

Nominierung – Sonderbau
Brennersteg, Bischofswiesen/DE
Bauherr Gemeinde Bischofswiesen/DE
Planung tragwerkstatt, Salzburg
Statik tragwerkstatt, Salzburg und IB Höllige Wind,
 Anger/DE
Ausführung Hasslacher Norica Timber, Furth



Foto: Christopher Clarkson

Nominierung – Sonderbau
Die Kapelle, Flachau
Bauherr Tobias Mooslechner, Flachau
Architektur und Ausführung The Department (TD), Flachau



Foto: Markus Lanz

Sonderbau **Erwin-Schleich-Straße München/DE**
Bauherr GEWOFAG Wohnen, München/DE
Architektur Maier Neuberger Architekten, München/DE
Statik Plantec Dr. Christian Rehbichler, Kitzbühel
Ausführung Zimmerei & Holzbau Ing. Hillebrand, Wals



Foto: Josefine Unterhauser

Sonderbau **Kulturhof Stanggass, Bischofswiesen/DE**
Bauherr Dr. Wimmer Verwaltung, Berchtesgaden/DE
Architektur Arc Architekten Partnerschaft mbB, Brennecke-Kilian-Kohlmeier-Leidl-Riesinger, Bad Birnbach
Statik Heiningen Ingenieure, Passau/DE
Ausführung Meiberger Holzbau, Lofer



Foto: artofsight

Sonderbau **Mastercard Lounge, Kitzbühel**
Bauherr wwp Weirather – Wenzel & Partner, Dornbirn
Planung Claudio Hatz, Salzburg
Statik und Ausführung P. Lienbacher Holzbauwerk, Kuchl



Foto: Kai Schenk

Sonderbau **Mehrfamilienhaus Emsdetten/DE**
Bauherr Hardy und Carl Schilgen, Emsdetten/DE
Architektur WA | Wähning Architekten, Emsdetten/DE
Statik FS1 Fiedler Stöffler, Innsbruck
Ausführung Meiberger Holzbau, Lofer



Foto: Zimmerei Holzbau Burgschwaiger

Sonderbau **Provisorium Seniorenpflegeheim Schwarzach im Pongau**
Bauherr Marktgemeinde Schwarzach im Pongau
Planung Harlander Baumanagement, Schwarzach im Pongau
Statik ConLignum, Graz
Ausführung Zimmerei Holzbau Burgschwaiger, Schwarzach im Pongau



Foto: Johann Schmitzhofer

Sonderbau **Sanierung Pichlkapelle Abtenau**
Bauherr Josef und Erich Rettenbacher, Abtenau
Planung, Statik und Ausführung Holzbau Konzept, Abtenau



Foto: SHR Gernis

Sonderbau **Sparkling Hill Resort, Vernon/CA**
Bauherr Sparkling Hill Resort, Vernon/CA
Planung und Statik Bourcet Engineering, Vernon/CA
Ausführung Holzbau Maier, Bramberg



Foto: Alfred Angerer

Nominierung – Sonderbau
Volksgartenpavillon, Salzburg
Bauherr Stadtgemeinde Salzburg
Planung Hochbauamt 6/01, Salzburg
Statik Zimmerei Holzbau Appesbacher, Abersee
Ausführung baumhaus, Mondsee



Foto: Josefine Unterhauser

Sonderbau **Wohnanlage in Wasserburg am Inn/DE**
Bauherr Stadt Wasserburg am Inn/DE
Architektur Architekten ARGE Farthofer – Scheithauer, Salzburg
Statik Büro für Tragwerksplanung + Statik Sonja Taubenberger, Stephanskirchen/DE
Ausführung Zimmerei & Holzbau Ing. Hillebrand, Wals



Foto: Thomas Weber

Sonderbau **Wohnhaus Bayern, Mengkofen/DE**
Bauherr:in Familie Brunner, Mengkofen/DE
Planung und Statik m3, Abersee
Ausführung Zimmerei Hobelsberger, Niederhöcking/DE

pro:Holz Salzburg

Medieninhaber und Herausgeber
proHolz Salzburg – Verein der Salzburger
Forst- und Holzwirtschaft
Markt 136, A-5431 Kuchl
T +43 (0)6244/30020
office@proholz-sbg.at
www.proholz-salzburg.at

in Kooperation mit der Kammer der
ZiviltechnikerInnen | ArchitektInnen
und IngenieurInnen
Oberösterreich und Salzburg
Bayerhamerstraße 14, A-5020 Salzburg
T +43 (0)662/87 23 83 - 11
salzburg@arching-zt.at
www.arching-zt.at

Redaktion proHolz Salzburg, Matthias Jessner,
Markus Knoblechner
Gestaltung Atelier Andrea Gassner, Feldkirch
Andrea Gassner, Marcel Bachmann
Druck Print Alliance, Bad Vöslau
Lektorat Esther Pirchner, Innsbruck
Fotos Nachweis bei den Abbildungen
Titelbild: Ronald McDonald Kinderhaus,
S. 8 – 9, Foto: Albrecht Imanuel Schnabel
Rückseite: PCT Loftbüro, S. 20,
Foto: Simon Oberhofer

Analog zum Holzbaupreis Salzburg 2023 hat die
Schwesterorganisation proHolz Tirol den Holzbaupreis
2023 in Tirol mit identen Ausschreibungskriterien
und identer Jury veranstaltet. Eine Dokumentation der
in Tirol ausgezeichneten Projekte erhalten Sie bei:
proHolz Tirol
Wilhelm-Greil-Straße 7, A-6020 Innsbruck
T +43 (0)512/564 727-0
info@proholz-tirol.at
www.proholz-tirol.at

Copyright 2023 bei proHolz
Salzburg und den Autor:innen.
Diese Dokumentation und
alle in ihr enthaltenen
Beiträge und Abbildungen
sind urheberrechtlich ge-
schützt. Jede Verwendung
außerhalb der Grenzen
des Urheberrechts ist ohne
Zustimmung unzulässig.

Durch den Herausgeber und die
Auslober des Holzbaupreises Salzburg
2023 wurden die Daten und Angaben zu
den angeführten Projekten bestmöglich
recherchiert.
Für allfällige Unrichtigkeiten, Unvoll-
ständigkeiten etc. kann jedoch vom
Herausgeber keine Haftung bzw. für die
Richtigkeit der Angaben keine Gewähr
übernommen werden.



PEFC zertifiziert

Dieses Produkt
stammt aus
nachhaltig
bewirtschafteten
Wäldern und
kontrollierten Quellen

www.pefc.at

